



คณิตโคตรง่าย!

www.krumhon24.com

ปี 64 EP.10 โจทย์ สสวท ป.6

37/100 ส้มซื้อกระเป๋ามาใบหนึ่ง แล้วนำไปขายต่อทำให้ได้กำไร 30% เมื่อส้มเอากำไรที่ได้ไปซื้อรองเท้าราคา 150 บาท ส้มต้องจ่ายเงินเพิ่มอีก 90 บาท ส้มซื้อกระเป๋ามาราคาแพงกว่ารองเท้ากี่บาท



krumhon564 (online)
krumhon5656 (คอร์สสด)



ครูหมอนศิษย์คือลูก



090-5914242
084-6499539



คณิตโคตรง่าย!

www.krumhon24.com

ปี 64 EP.10 โจทย์ สสวท ป.6

38/100

ถ้าเด็กชายธำรงได้เงินค่าขนมเป็น 60% ของเงินค่าขนมที่เด็กหญิงดาวได้รับ และ
เด็กชายนาวินได้เงินค่าขนมเป็น 75% ของเงินค่าขนมที่เด็กหญิงดาวได้รับ
เด็กชายนาวินได้เงินค่าขนมมากกว่าเด็กชายธำรงคิดเป็นกี่เปอร์เซ็นต์ของเงินค่าขนม
ที่เด็กชายนาวินได้รับ



krumhon564 (online)
krumhon5656 (คอร์สสด)



ครูทอนศิษย์คือลูก

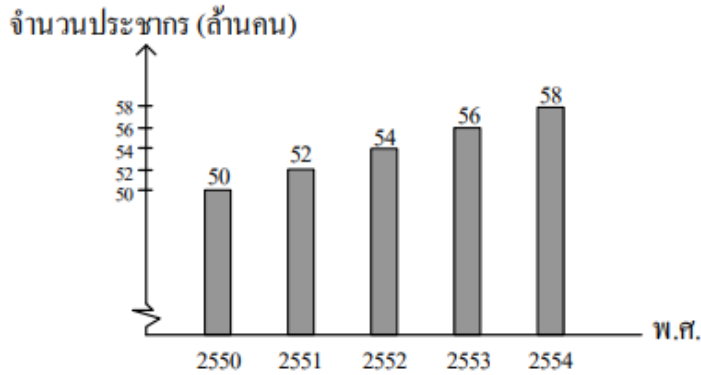


090-5914242
084-6499539

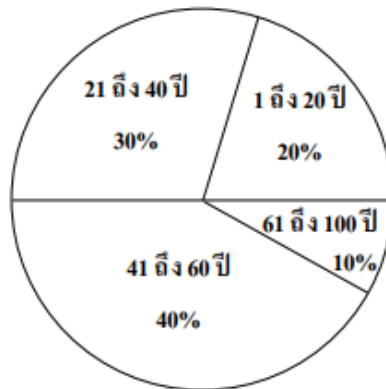


39/100 ข้อมูลประชากรของประเทศหนึ่งเป็นดังนี้

แผนภูมิแท่งแสดงจำนวนประชากรตั้งแต่ พ.ศ. 2550 ถึง พ.ศ. 2554



แผนภูมิรูปวงกลมแสดงร้อยละของประชากรจำแนกตามช่วงอายุใน พ.ศ. 2552



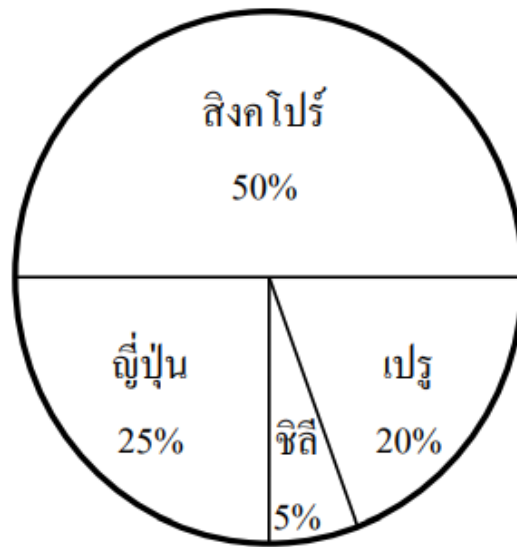
ถ้าร้อยละของจำนวนประชากรจำแนกตามช่วงอายุต่าง ๆ ใน พ.ศ. 2554 เหมือนกับ พ.ศ. 2552 แล้วจำนวนประชากรในช่วงอายุตั้งแต่ 21 ถึง 40 ปี ใน พ.ศ. 2554 มีจำนวนเพิ่มขึ้นจาก พ.ศ. 2552 กี่แสนคน





40/100

แผนภูมิรูปวงกลมแสดงจำนวนแสดมปีของประเทศสิงคโปร์ ญี่ปุ่น เปรู และชิลี ที่สมศักดิ์สะสมไว้



ถ้าสมศักดิ์ขายแสดมปีของประเทศสิงคโปร์ไป 90 ดวง พบว่ามีแสดมปีของประเทศญี่ปุ่น คิดเป็น 50% ของแสดมปีที่เหลือทั้งหมด สมศักดิ์มีแสดมปีของประเทศเปรูกี่ดวง



krumhon564 (online)
krumhon5656 (คอร์สสด)



ครูหมอนศิษย์คือลูก



090-5914242
084-6499539